

## Ziele des Projekts

### Schaffen von Weiterbildungsmöglichkeiten für erwachsene stationäre Patienten:

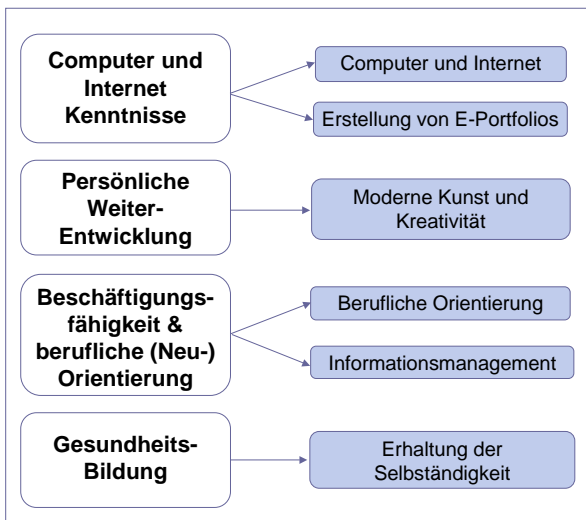
- neues Wissen / Fertigkeiten erlangen
- Persönliche Entwicklung und soziale Integration fördern
- Re-Integration in den Alltag nach der Entlassung erleichtern
- Rekonvaleszenz unterstützen

## Projektdaten

- Gefördert vom EU Grundtvig Programm
- Laufzeit: 2005 bis 2008
- Sechs Partner aus AT, FR, ES, PO, GE, CH
- Kooperation mit nationalen Krankenhäusern

# Erschließung neuer Lernorte durch e-Learning: Weiterbildung im Krankenhaus

Birgit Zens, Donau-Universität Krems, birgit.zens@donau-uni.ac.at  
 Holger Bienzele, *die Berater*®, Wien, h.bienzele@dieberater.com



### Österreich

Alter: 15-25

**Gesundheitsprobleme:** Patienten der Neuroonkologie, Neuropädiatrie, Epilepsie, Kardiologie, Mukoviszidose, Dialysebehandlung

**Lernthema:** Berufsorientierung

### Spanien

Alter: 18+

**Zielgruppe:** Patienten mit Rückenmarksverletzungen  
**Lernthema:** Digitale Kompetenz: Computer, Office und Internet

### Deutschland

Alter: 20-60

**Zielgruppe:** Verschiedene Patienten  
**Lernthema:** Informationsmanagement

## eHospital Patientengruppen und Lerninhalte

### Polen (Kurs 1)

Alter: 18-60+

**Zielgruppe:** Patienten der psychogeriatrischen Abteilung mit verschiedenen psychischen Störungen

**Lernthema:** Bedeutung der Bewegung zur Wahrung der Selbständigkeit

### Polen (Kurs 2)

Alter: 45-60+

**Zielgruppe:** Patienten im fortgeschrittenen Alter mit Bewegungseinschränkungen

**Lernthema:** Moderne Kunst und Kreativitätstechniken

### Frankreich

Alter: 75+

**Zielgruppe:** Ältere Patienten mit Alzheimer Krankheit (Kognitive Beeinträchtigung), Frühstadium

**Lernthema:** Anwendung von Computer und Internet

### Schweiz

Alter: 18-45

**Zielgruppe:** Patienten in leichter psychiatrischer Behandlung (Burnout-Syndrom, Verhaltensauffälligkeiten, Anorexie...)

**Lernthema:** Die Kunst der Selbstdarstellung im Internet

## Herausforderungen

### Organisatorische Aspekte

- Langsame u. oft schwierige **Kommunikationswege** zwischen Krankenhauspersonal und Projektpersonal
- Mangelhafte Beteiligung des Krankenhauspersonals
- Mangelhafte Kommunikation innerhalb des Krankenhauspersonals

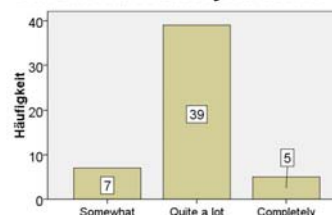
### Technische Aspekte

- **Technische Infrastruktur** (mangelhafte Software, Hardware, Support)
- erschwerter **Internetzugang** im Krankenhaus (Verfügbarkeit von W-Lan)
- Unzureichende **IT Skills der Patienten**

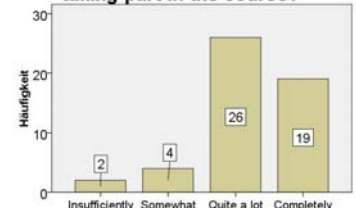
### Pädagogische Aspekte

- **Individuelle Bedürfnisse** der Patienten
- Schwieriger **Gesundheitszustand** erfordert Zusammenarbeit mit Psychologen und Ärzten
- **Selbstgesteuertes Lernen** problematisch, Abhängigkeit von Face-to-Face Einheiten

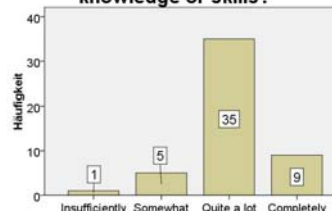
Did the course meet your needs?



Did you benefit personally by taking part in the course?



Did the course help you to gain new knowledge or skills?



Do you think it's a good idea to learn while in hospital?

